

Info: www.mgw-cottbus.de

Kontakt: 0355 / 2 45 42

mgw-cottbus@gmx.de

Erstbezug: 1-Zi, Rollstuhlgerecht, Terrasse

Webschulallee 4, 03044 Cottbus (Nähe Bonnaskenplatz)

407 €

Kaltmiete

1

Zi

54 m²

Fläche

Whg. Nr. 1,2



Personenaufzug
privater Abstellraum im EG

Rollstuhlgerecht
Gemeinschaftsräume

Terrasse zum Innenhof

Etage: EG
Wohnfläche ca. 54 m²
Erstbezug ab: 01.03.2019

Zimmer: 1
Badezimmer: 1 mit Tageslicht
Haustiere: in Absprache mit dem Vermieter
Stellplatz: optional für 20,- € mtl.

Kosten

Kaltmiete: 407 €
Nebenkosten: + 136 €
Gesamtmierte: **543 €**

Heizkosten: in NK enthalten
Kaution: 814 € (2 Kaltmieten)

Bausubstanz & Energieausweis

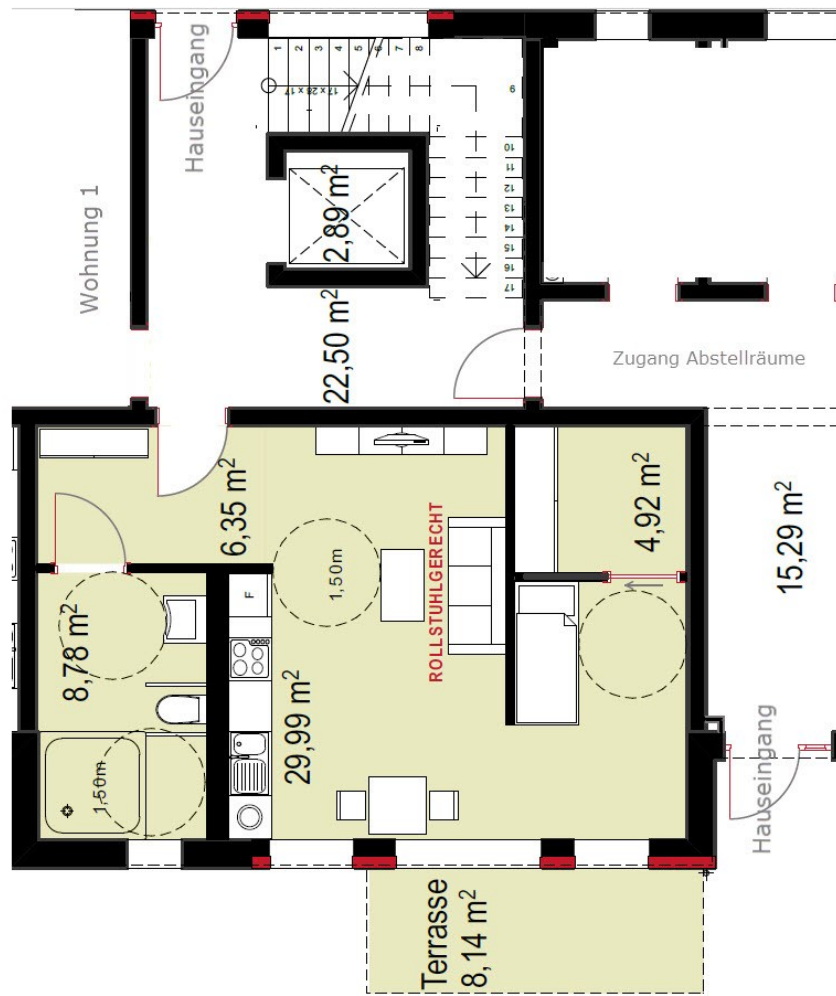
Baujahr: 2019
Objektzustand: Erstbezug
Ausstattung: Gehobene Qualität

Heizungsart: Fußbodenheizung
Energieträger: Gas zentral
Energieausweis: nach Fertigstellung

Ausstattung

Die offen gestaltete Wohnung ist rundherum rollstuhlgerecht. Die Verwendung von modernen Kunststofffenstern mit Doppelisolierverglasung sorgt für gute Schall- und Wärmeisolierung. Das Bad ist mit hochwertigen Boden- und Wandfliesen ausgestattet, während der Wohnbereich pflegeleicht und schick mit Vinylboden punktet. Die Wände sind ganz neutral weiß gestaltet. Die Fußbodenheizung in allen Räumen sorgt für gleichmäßige Wärme, keine störenden Heizkörper, nur im Bad gibt es einen extra Handtuch-Heizkörper. Das Bad ist rollstuhlgerecht mit moderner Sanitärkeramik ausgeführt, in der gesamten Wohnung nebst Terrassenzugang gibt es keinerlei Schwellen.

Haus I
Erdgeschoss
Wohnung 2
 ca. 54 qm



Die Wohnung liegt auf der Rückseite des Hauses, zum Hof hin



Das Erdgeschoss mit Bemaßung:



Im Erdgeschoss hat jede Wohnung einen eigenen Abstellraum. Zur gemeinschaftlichen Nutzung gibt es einen Fahrrad- und Kinderwagen-Raum. Im Haus 2 befindet sich ein für alle Mieter zugänglicher Gemeinschaftsraum, der z.B. als Werkstatt genutzt werden kann.